

## Pneumatische Ratsche

YT-09803

Pneumatische Ratsche angetrieben durch einen Druckluftstrom unter Druck. Konzipiert für Arbeiten unter hoher Belastung in Vulkanisationsanlagen und Kfz-Werkstätten – schnelle Montage und Demontage von Gewindeanschlüssen und Komponenten. Ersetzt handbetätigte Ratschen, verkürzt die Wartungszeiten und erleichtert das Arbeiten an schwer zugänglichen Stellen.

1/2"  
12.5mm

0.63  
MPa

142  
l/min

160  
min<sup>-1</sup>

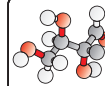
80  
Nm

SPEED  
REGULATOR  
GESCHWINDIGKEIT-  
STREGLUNG

360°  
ROTATED  
AIR EXHAUST  
ROTIERENDER  
LUFTSTROM

1.4 kg  
ULTRALIGHT  
ULTRALEICHT

STANDARD



COMPOSITE  
BODY  
GEHÄUSE AUS  
VERBUNDSTOFF



**ULTRA LIGHT**  
**ULTRALEICHT** 

- Drehmoment: 80 Nm
- Druck: 0,63 MPa
- Durchsatz: 142 l/min
- max. Drehzahl: 160 U/min
- stufenlose Drehzahlsteuerung
- Schalter für Drehrichtung rechts/links
- rotierender Luftstrom 360°
- leichtes Gehäuse aus Verbundstoff und kleine Abmessungen sorgen für komfortables Arbeiten
- Klammer zum Schutz des Aufsatzes vor dem Lösen
- Standardanschluss
- Spindelgröße: 1/2" (12,5 mm)