
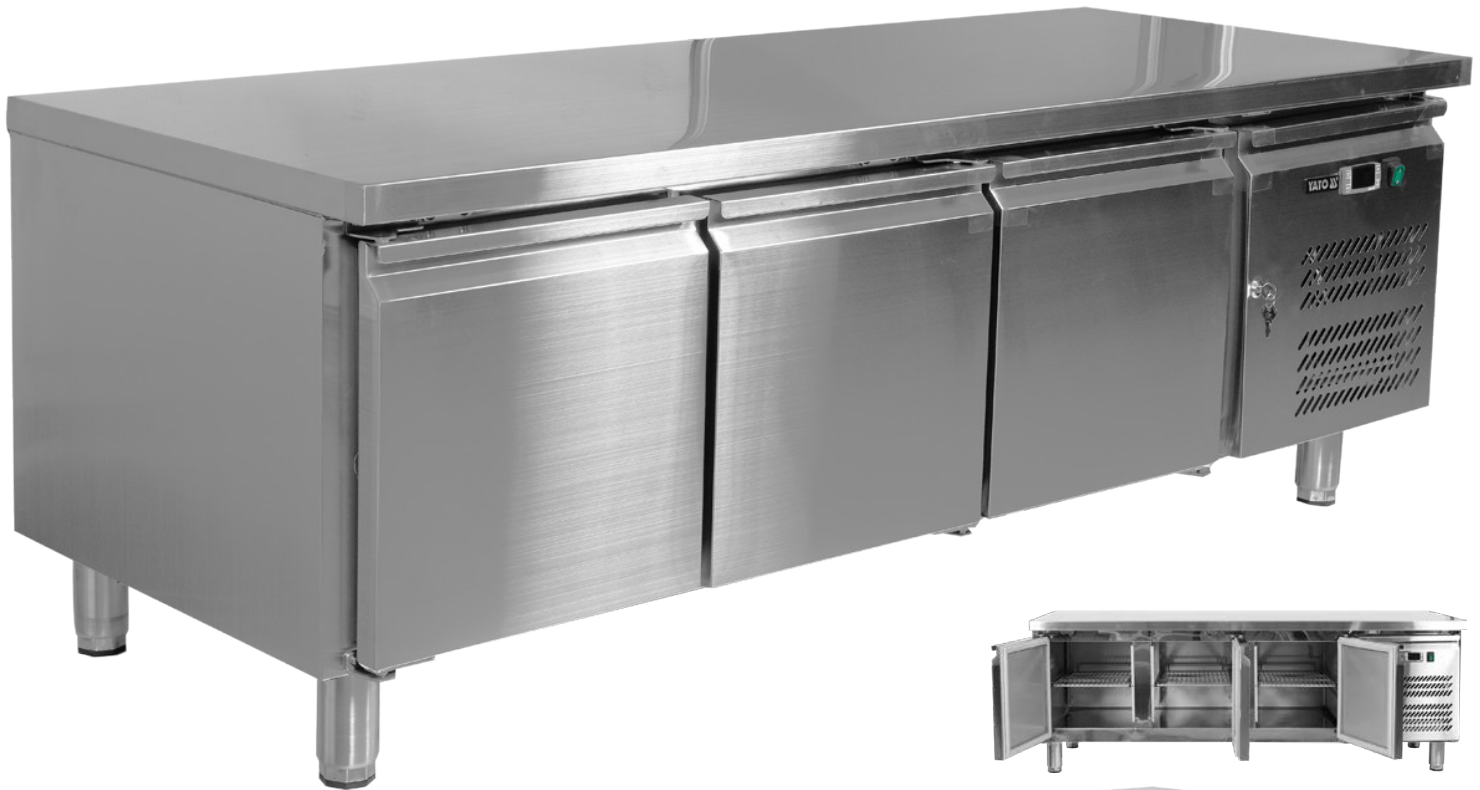



## 3-türiger Kühlboden – Linie 700

Kühlboden mit 3 Vorratskammern und Seitenaggregat.

- Außen- und Innenbeschichtung aus hochwertigem Edelstahl 201
- abgerundete Kanten der Innenkammer für eine einfache Reinigung
- statische Kühlung mit Gebläseumwälzung
- automatische Abtauung
- elektronische Steuerung mit digitaler Anzeige
- Tischgröße: 1795 x 700 mm
- Einstellbare Höhe: 650-720 mm
- 3 beschichtete Fachböden mit den Abmessungen 330 x 530 mm und max. Belastung von je 40 kg
- 6-stufige Höhenverstellung der Fachböden
- selbstschließende Türen
- austauschbare Magnetdichtungen
- Klimaklasse: 4
- Kältemittel: R290
- Stromversorgung: 220-240 V~ 50/60 Hz

<b>317L</b> CAPACITY VOLUMEN	<b>230W</b>	<b>SS201</b> STAINLESS STEEL ROSTFREIER STAHL	<b>-2 °C</b> <b>+8 °C</b>	<b>R290</b> REFRIGERANT KÜHLMITTEL	<b>LOCK</b> <b>SPERRE</b>
<b>x3</b> SHELVES FÄCHER	<b>max</b> <b>40kg</b> SHELF/FACH	<b>SELF</b> CLOSING DOOR <b>SELBST-</b> SCHLIESSENDE TÜR	<b>STATIC COOLING</b> WITH FAN <b>STATISCHE</b> KÜHLUNG MIT VENTILATOR		<b>x4</b> 140-200 mm ADJUSTABLE FEET REGULIERBARE FÜSSE



YATO 	(mm)	(W)	(kg)
YG-05259	1795 x 700 x 650	230	107