

Verbindungselemente

Zum Verbinden von Werkstoffen mit geeigneten Druckluftwerkzeugen.
Verbesserung von Fertigungs- und Montagearbeiten.

Heftklammern

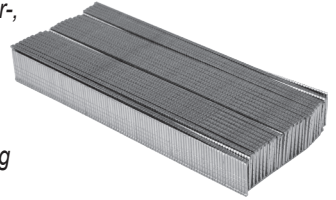
Werden in Polster-, Tischler- und Ausbaurbeiten eingesetzt.
Entwickelt für die Verbindung von Materialien, einschließlich der Polsterunterschicht, mit Holzstrukturen.
Erfordern die Anwendung einer Heftmaschine.



VOREL	(mm)	(st.)
71970	6 x 12,7	12 000
71971	10 x 12,7	7 500
71972	16 x 12,7	4 500
71975	16 x 5,5	2 000
71976	21 x 5,5	2 200
71977	25 x 5,5	2 000
71978	38 x 5,5	1 600

Stifte

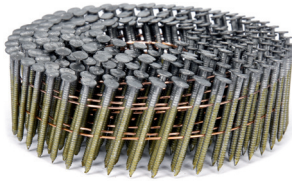
Werden in Polster-, Tischler- und Ausbaurbeiten eingesetzt.
Entwickelt für die Verbindung von Materialien mit Holzstrukturen und die Verbindung von Polstermaterialien.
Erfordern die Verwendung einer Stiftmaschine.



VOREL	(mm)	(st.)
71980	16	5 000
71981	30	5 000
71982	35	5 000
71983	50	3 400

Drahtgebundene Trommelnägel

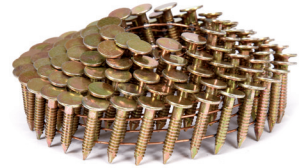
Einsatz in der Dach- und Bauindustrie für Dachbahnen, Isolierfolien und Membranen oder zum Verbinden von Holzelementen.
Erfordert die Verwendung eines Trommelnaglers.



VOREL	(mm)	(st.)
71990	2,1 x 32	7 200
71991	2,1 x 38	7 200
71992	2,1 x 50	5 400
71993	2,5 x 64	3 000
71994	2,5 x 70	3 000
71995	2,5 x 75	3 000
71996	2,8 x 80	3 000
71997	2,8 x 90	3 000

Drahtgebundene Pappetrommelnägel

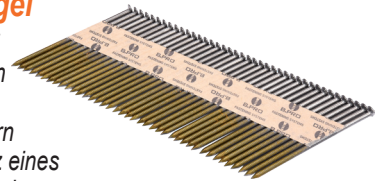
Werden in der Dachdeckung verwendet, z. B. bei der Befestigung von Dachpappe und Schindeln, Netz.
Erfordert die Verwendung eines Trommelnaglers.



VOREL	(mm)	(st.)
72000	3,1 x 19	4 200
72001	3,1 x 22	4 200

Papiergebundene Bandnägel

Werden bei Bauarbeiten verwendet.
Sie erfordern den Einsatz eines Druckluftnaglers.



VOREL	(mm)	(st.)
72010	2,8 x 50	3 000
72011	2,8 x 65	3 000
72012	2,8 x 75	3 000
72013	3,1 x 90	2 000